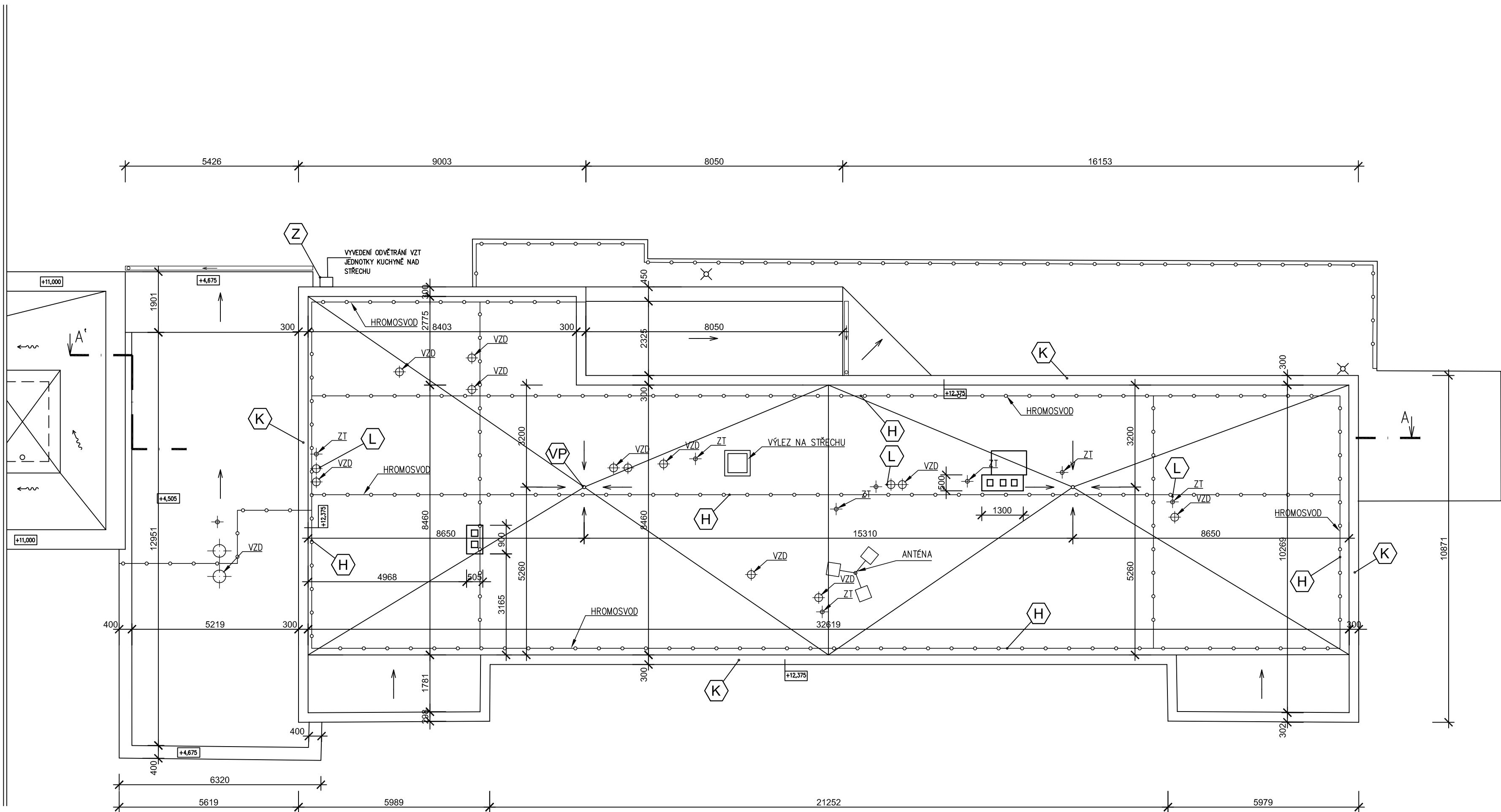


PŮDORYS STŘECHY - BOURÁNÍ



NOVOSTAVBA MŠ SO.01

STÁVAJÍCÍ OBJEKT MŠ SO.02

Legenda bouraných konstrukcí :

- Omítky - špatné části budou odstraněny - předpoklad je do 10% povrchu.
- B Keramický obklad fasády
- K Klempířské prvky (parapety,žlaby,svody, oplechování atiky)
- H Hromosvod (demontáž a zpětná montáž po provedení zateplovacího systému)
- M Ocelové mříže oken a dveří, zábradlí (bude provedena demontáž, odstranění starých nátěrů, provedení nových nátěrů a zpětná montáž)
- KL Klimatizační jednotka - na fasádě (bude provedena demontáž a zpětná montáž)
- Z Vedení VZD potrubí na fasádě (bude provedena demontáž a zpětná montáž)
- V Větrací mřížky (demontáž, prodloužení o tl. zateplovacího systému, nová mřížka)
- D Drobné prvky na fasádě (tabulky, nástěnka, osvětlení, rozvaděče,) demontáž a zpětná montáž po provedení zateplovacího systému
- S Ořezání větví stromů v těsné blízkosti objektu
- VP Střešní vpustě
- L Hlavice odvětrání zdravotnických, hlavice vzduchotechniky

Vypracoval : ING. KOŠTÁLEK	Zodp. projektant : ING. KOŠTÁLEK	Hlavní projektant : ING. TEPLÝ	BKN spol. s r.o. Vladislavova 29/ 566 01 Vysoké Mýto Tel: 465424472, 465424170 Fax: 465424171 bkn@bkn.cz www.bkn.cz
Země: ČR	Obec: HORNÍ POČERNICE		
Investor: MĚSTSKÁ ČÁST PRAHA 20, JIVANSKÁ 647/10			
Akce : SNÍŽENÍ ENERGETICKÉ NÁROČNOSTI OBJEKTU MŠ CHODOVICKÁ STARÁ BUDOVA			
Objekt : D11 ZATEPLENÍ STARÉ BUDOVY MŠ			Stupeň : DSP+DPS
Obsah : D111 ARCHITEKTONICKÉ A STAVEBNÍ ŘEŠENÍ PŮDORYS STŘECHY - BOURÁNÍ			Datum : 04/2015
			Zak. číslo : 4934/15
			Měřítko : 1:100
			Příloha : D111.4